

Bernhard Thomas Klein

Waldszene

für

Klarinette in B

op. 10/1

achmusik

Waldszene

für Klarinette in B

Andante

Bernhard Thomas Klein (2002)

mit Schwung *mf* mit nachlassendem Schwung *mp*

6

gebremst *p* zögernd *pp*

11

tr *tr* *tr*
unsicher *ppp*

16 **Lento**

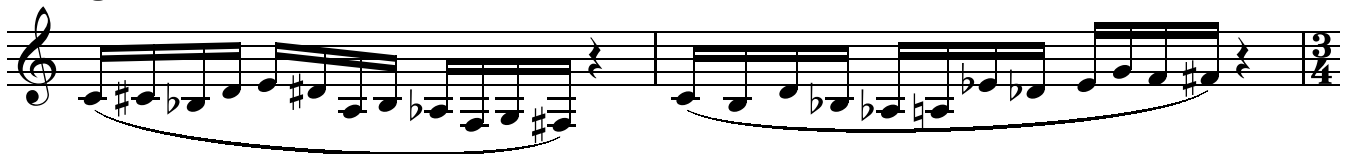
sich ängstlich vorantastend *ppp*

22

27

Waldszene für Klarinette in B

32 **Agitato**



funkelnd und aufgeregt
p

34



36



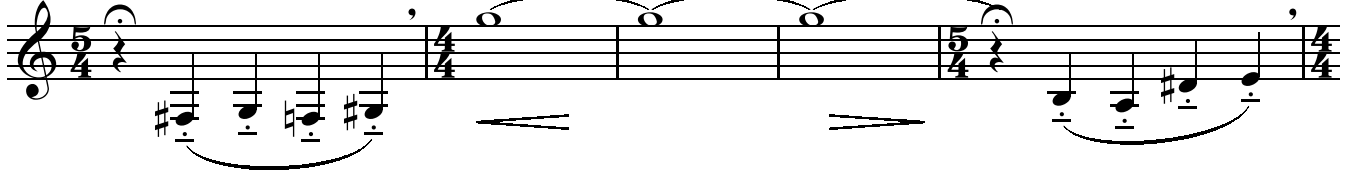
sprechen:
Oooooooooohhh!

Maestoso

staunend
mf

freudig berührt
p

41



46



verschwindend

KLAPLU

für 1 - 2 Klarinetten und Klavier
10 witzige Stücke für den Unterricht
Schwierigkeit 2

Der Weg

für Baßklarinette bzw. Klarinette und Vibraphon
meditativ, mit Improvisation
Dauer ca. 8`30 min
Schwierigkeit 3-4

Waldszene

für Klarinette in B
eine Begegnung im Wald
12 tönig
Dauer ca. 3 min
Schwierigkeit 4

Weihnachtsmusik

für Klarinettenquartett
Dauer ca. 4 min
Schwierigkeit 3

Adelberts Dance

für Klarinettenquartett
Samba, mit Raum für eigene Ideen
improvisierende Einleitung
Dauer ca. 6 min
Schwierigkeit 3